

6 6 4 4
23 !

1.3 2019

312 611 4 611.3111 2 3111.
6111 6111.2 8 2.6 22 6
26 !

1.4

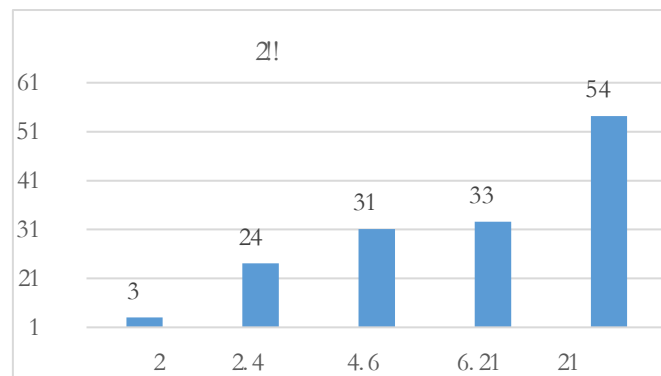
211 81 61 67 2111
21

!!!! 2!!!!!!! 312

员工规模		营业收入（2019）		行业分布	
员工人数	比例	营业收入	比例	行业分布	比例
50 人以下	56%	500 万以下	39%	加工制造业	22%
51-100 人	14%	501-2000 万	19%	物流运输批发贸易	5%
101-500 人	14%	2001-5000 万	9%	零售与服务业	22%
501-999 人	6%	5001-9999 万	7%	餐饮住宿娱乐文化旅游	6%
1000 人以上	10%	1-5 亿	11%	农林牧副渔业	3%
		5 亿以上	15%	高科技业	20%
				电商	1%
				建筑业	5%
				其它	15%

1.5

!!!! 54 21 4. 69 4 26 !



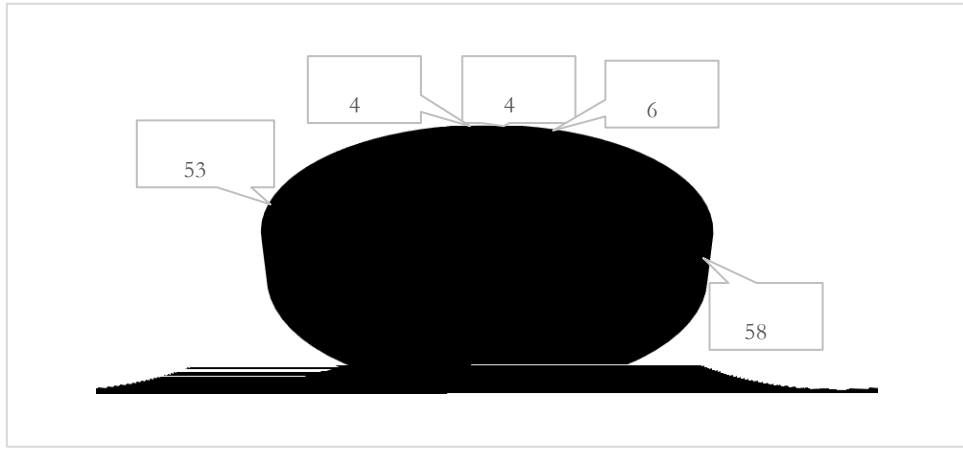
1.6

!!!!

58

53

9 !



2

2.1

9

7

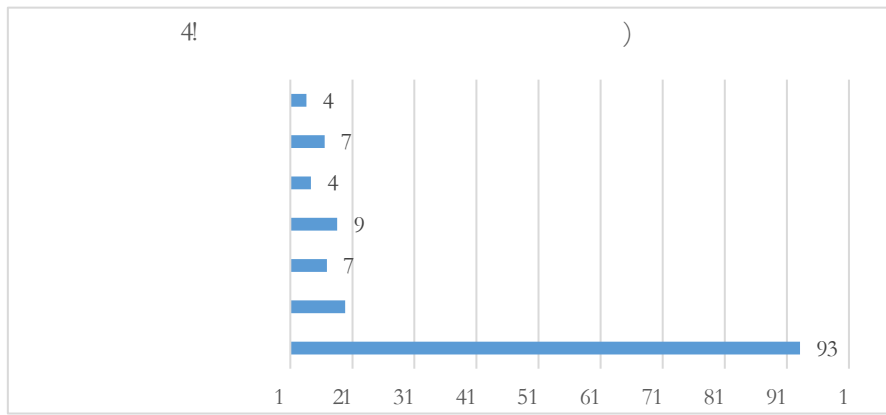
7

4

4

2

!



2.2

93

61

1

2111

71

3111

1

6

81 !

!

!

!

5!!!

!

6!!!!

!

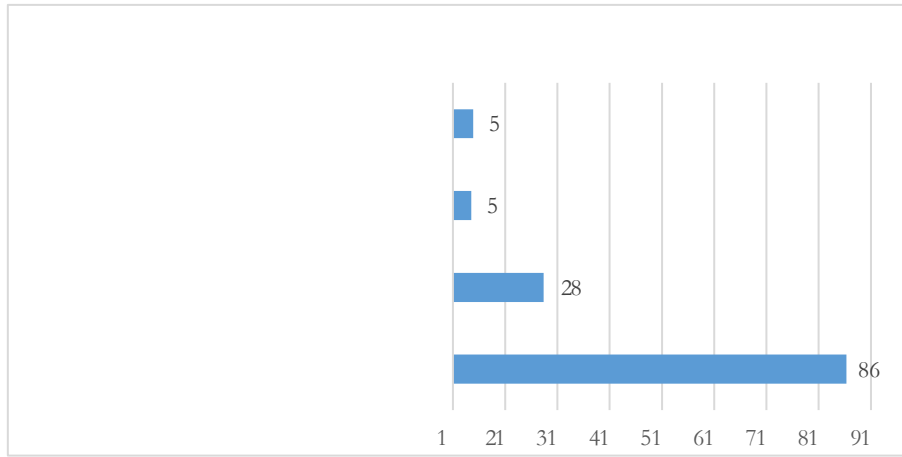
!

!

3.

28

3



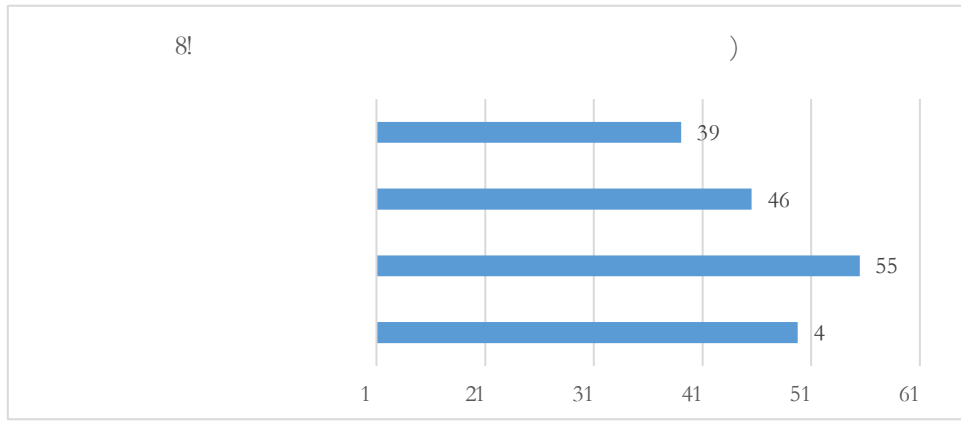
4.

!!!! 55

46

39

!



1. 2 14

7

86

7

4

2617

8 13

8 66

3 4.

211

2

46

39

!

!

!

•

•

•

7

7

7

7

